

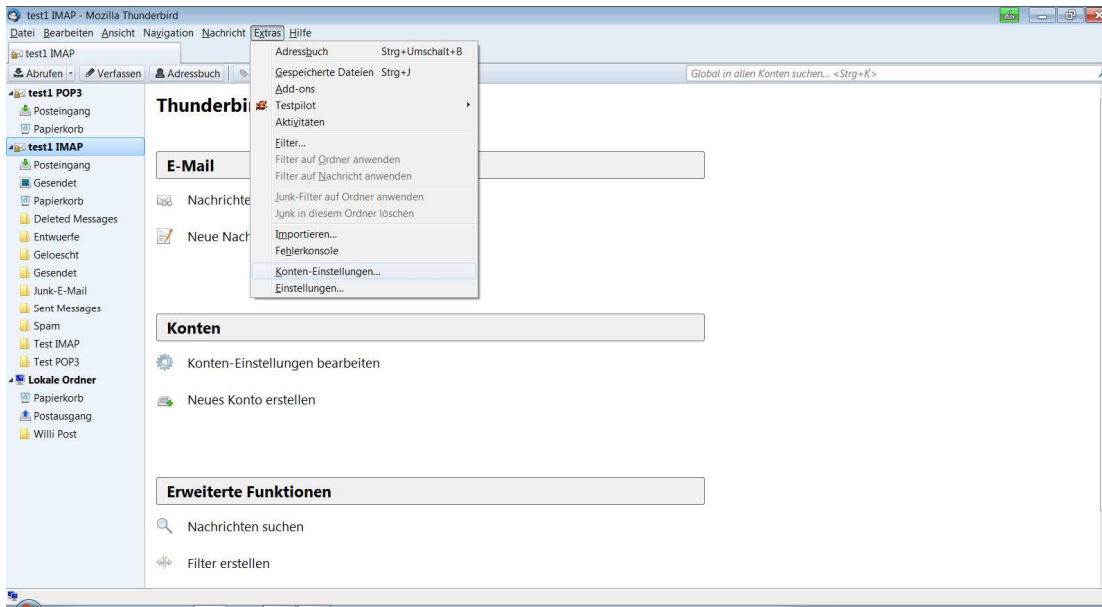
SWN-NetT E-Mail

So richten Sie Ihr Postfach über POP3 in Thunderbird ein



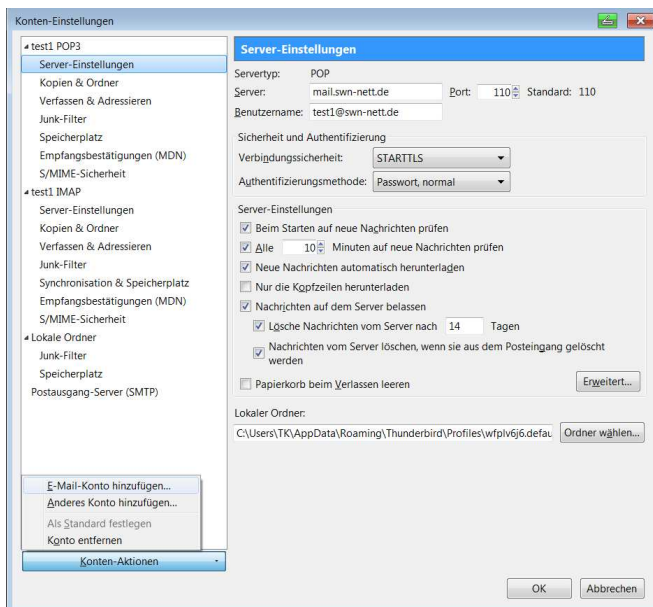
Schritt 1

Nachdem Sie Thunderbird geöffnet haben, gehen Sie im Menu auf „Extras“ und „Konten-Einstellungen“.



Schritt 2

Gehen Sie auf „Konten-Aktionen“ , „E-Mail-Konto hinzufügen...“ und klicken auf ok.



Schritt 3

Geben Sie Ihre Angaben in die Felder ein. Ihre E-Mail-Adresse und Ihr Kennwort haben Sie mit dem Bestätigungsschreiben für SWN-NetT E-Mail erhalten. Klicken Sie auf „weiter“.

Konto einrichten

Ihr Name: Ihr Name, wie er anderen Personen gezeigt wird

E-Mail-Adresse:

Passwort:

Passwort speichern

Wählen Sie „POP3“ (Nachrichten auf diesem Computer speichern) und gehen weiter auf „Konto erstellen“.

Konto einrichten

Ihr Name: Ihr Name, wie er anderen Personen gezeigt wird

E-Mail-Adresse:

Passwort:

Passwort speichern

Einstellungen wurden durch Ausprobieren typischer Serverbezeichnungen gefunden

IMAP (Nachrichten auf dem Server speichern) POP3 (Nachrichten auf diesem Computer speichern)

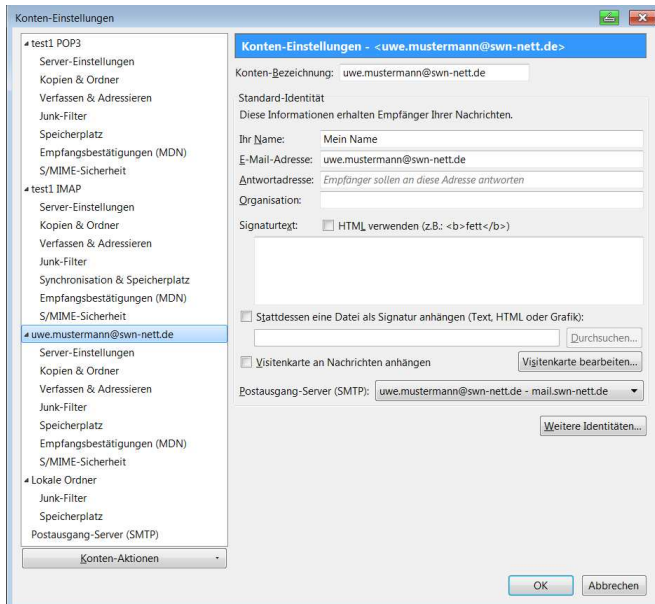
Posteingang-Server: POP3, mail.swn-nett.de, STARTTLS

Postausgang-Server: SMTP, mail.swn-nett.de, STARTTLS

Benutzername: uwe.mustermann

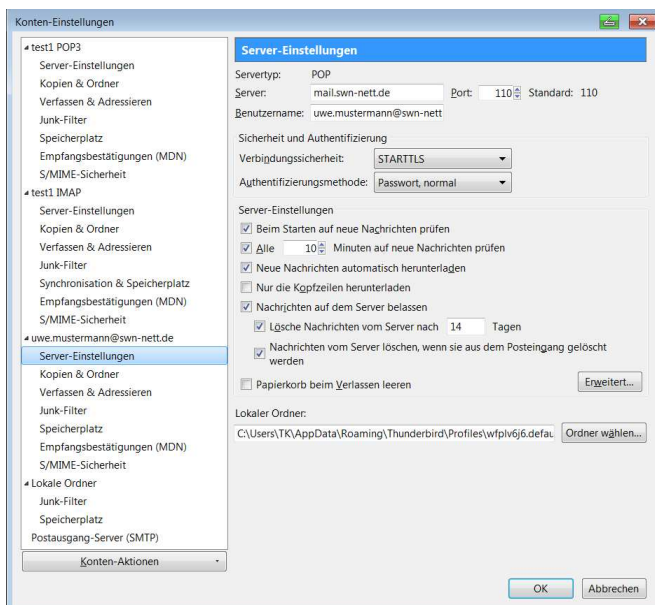
Schritt 4

Ihr Konto ist nun fertig erstellt.



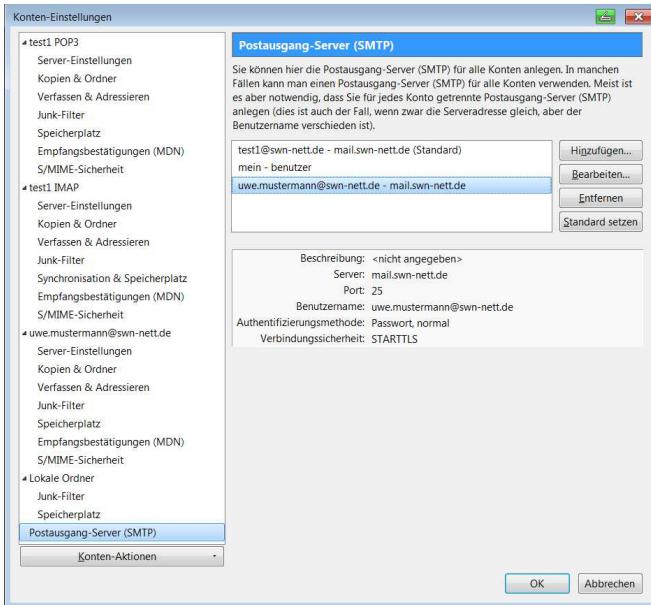
Schritt 5

Gehen Sie zu „Server-Einstellungen“ und bestätigen die POP3-Servereinstellung (Eingangsserver) mit „ok“.



Schritt 6

Hier bestätigen Sie die SMTP- Einstellung (Ausgangsserver) mit „ok“.



Geschafft! Sie haben nun eine Willkommens-E-Mail von uns erhalten und Ihr Postfach ist eingerichtet.

