

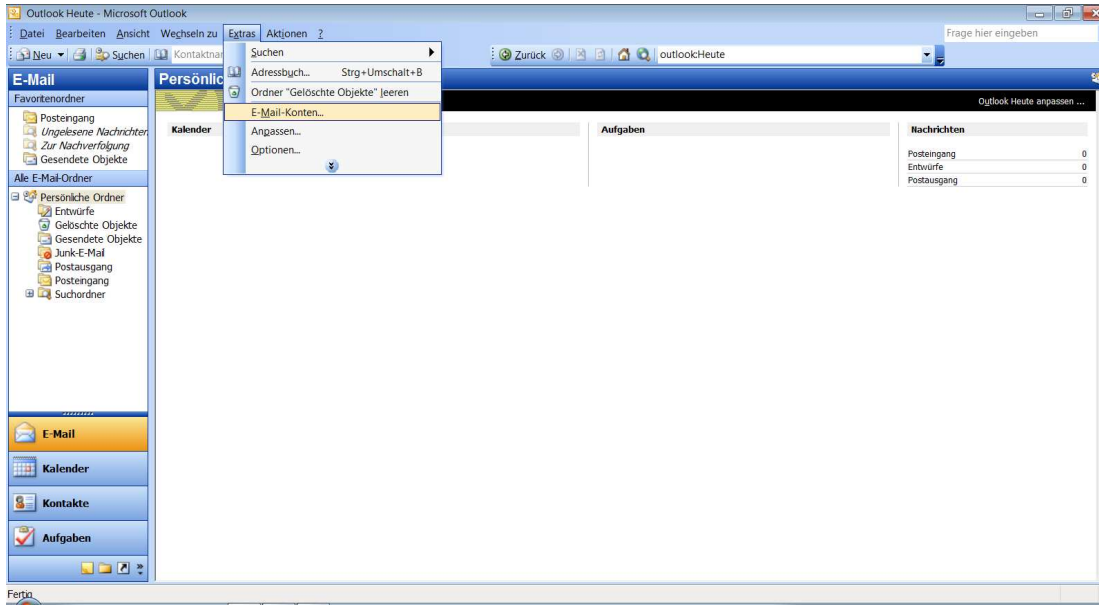
SWN-NetT E-Mail

So richten Sie Ihr Postfach über POP3 in Outlook ein



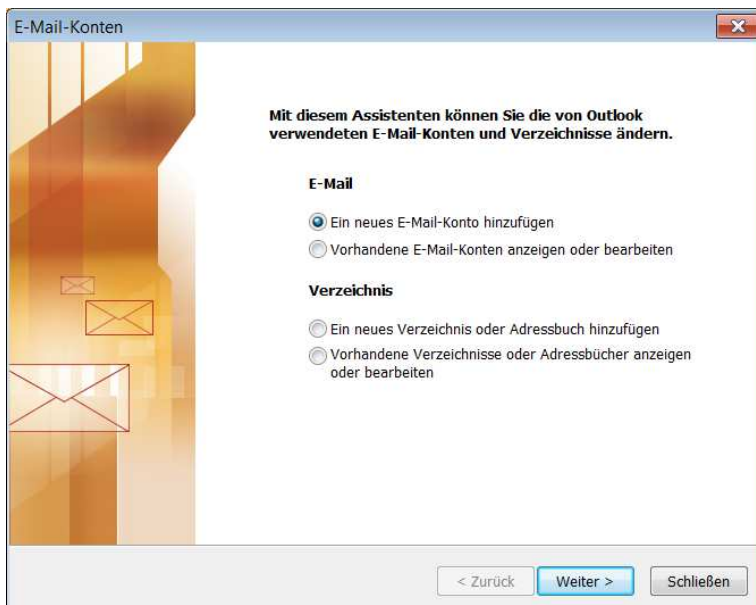
Schritt 1

Nachdem Sie Outlook geöffnet haben, gehen Sie im Menu auf „Extras“ und „E-Mail-Konten“.



Schritt 2

Ein neues Fenster öffnet sich. Wählen Sie „Ein neues E-Mail-Konto hinzufügen“ und gehen auf „weiter“.



Schritt 3

Klicken Sie auf „POP3“ und gehen auf „weiter“.

E-Mail-Konten

Servertyp
 Sie können den Servertyp für Ihr neues E-Mail-Konto auswählen.

- Microsoft Exchange Server**
 Es wird eine Verbindung zu einem Exchange Server hergestellt, um E-Mail zu lesen, auf Öffentliche Ordner zuzugreifen und Dokumente freizugeben.
- POP3**
 Es wird eine Verbindung zu einem POP3-Mailserver hergestellt, um E-Mail zu downloaden.
- IMAP**
 Es wird eine Verbindung zu einem IMAP-Mailserver hergestellt, um E-Mail zu downloaden und Postfachordner zu synchronisieren.
- HTTP**
 Es wird eine Verbindung zu einem HTTP-Mailserver wie Hotmail hergestellt, um E-Mail zu downloaden und Postfachordner zu synchronisieren.
- Zusätzliche Servertypen**
 Es wird eine Verbindung zu einem Mailserver einer anderen Arbeitsgruppe oder eines Drittanbieters hergestellt.

< Zurück Weiter > Abbrechen

Schritt 4

Füllen Sie die Felder mit Ihren Angaben aus. Ihre E-Mail-Adresse und Ihr Kennwort haben Sie mit dem Bestätigungsschreiben für SWN-NetT E-Mail erhalten.

E-Mail-Konten

Internet-E-Mail-Einstellungen (POP3)
 Alle Einstellungen auf dieser Seite sind nötig, damit Ihr Konto richtig funktioniert.

Benutzerinformationen	Serverinformationen
Ihr Name: <input type="text" value="Mein Name"/>	Posteingangsserver (POP3): <input type="text" value="mail.swn-nett.de"/>
E-Mail-Adresse: <input type="text" value="uwe.mustermann@swn-nett.de"/>	Postausgangsserver (SMTP): <input type="text" value="mail.swn-nett.de"/>
Anmeldeinformationen	Einstellungen testen
Benutzername: <input type="text" value="mustermann@swn-nett.de"/>	Wir empfehlen Ihnen, das neue Konto nach dem Eingeben aller Informationen in diesem Fenster zu testen, indem Sie auf die Schaltfläche unten klicken (Netzwerkverbindung erforderlich).
Kennwort: <input type="password" value="*****"/>	
<input checked="" type="checkbox"/> Kennwort speichern	<input type="button" value="Kontoeinstellungen testen..."/>
<input type="checkbox"/> Anmeldung durch gesicherte Kennwortauthentifizierung (SPA)	<input type="button" value="Weitere Einstellungen..."/>

< Zurück Weiter > Abbrechen

Schritt 5

Hier bestätigen Sie alle vier Einstellungsmöglichkeiten mit „ok“.

Internet-E-Mail-Einstellungen

Allgemein | Postausgangsserver | Verbindung | Erweitert

E-Mail-Konto
 Geben Sie einen Namen für dieses Konto ein. Zum Beispiel: "Arbeit" oder "Microsoft Mail Server".
 Mein Outlook Konto

Benutzerinformation
 Firma:
 Antwortadresse:

OK Abbrechen

Internet-E-Mail-Einstellungen

Allgemein | Postausgangsserver | Verbindung | Erweitert

Der Postausgangsserver (SMTP) erfordert Authentifizierung

Gleiche Einstellungen wie für Posteingangsserver verwenden

Anmelden mit
 Benutzername:
 Kennwort:
 Kennwort speichern

Anmeldung durch gesicherte Kennwortauthentifizierung (SPA)

Vor dem Senden bei Posteingangsserver anmelden

OK Abbrechen

Internet-E-Mail-Einstellungen

Allgemein | Postausgangsserver | Verbindung | Erweitert

Geben Sie an, welche Art von Verbindung für E-Mail verwendet werden soll.

Verbindung

Über das lokale Netzwerk verbinden (LAN)
 Mit Modem verbinden, wenn Outlook offline ist

Über Modem verbinden

Internetverbindung manuell herstellen

Modem
 Die folgende DFU-Netzwerkverbindung verwenden:

 Eigenschaften... Hinzufügen...

OK Abbrechen

Internet-E-Mail-Einstellungen

Allgemein | Postausgangsserver | Verbindung | Erweitert

Serveranschlusnummern

Posteingangsserver (POP3): 995 Standard verwenden
 Server erfordert eine verschlüsselte Verbindung (SSL)

Postausgangsserver (SMTP): 25
 Server erfordert eine verschlüsselte Verbindung (SSL)

Servvertimeout
 Kurz Lang 1 Minute

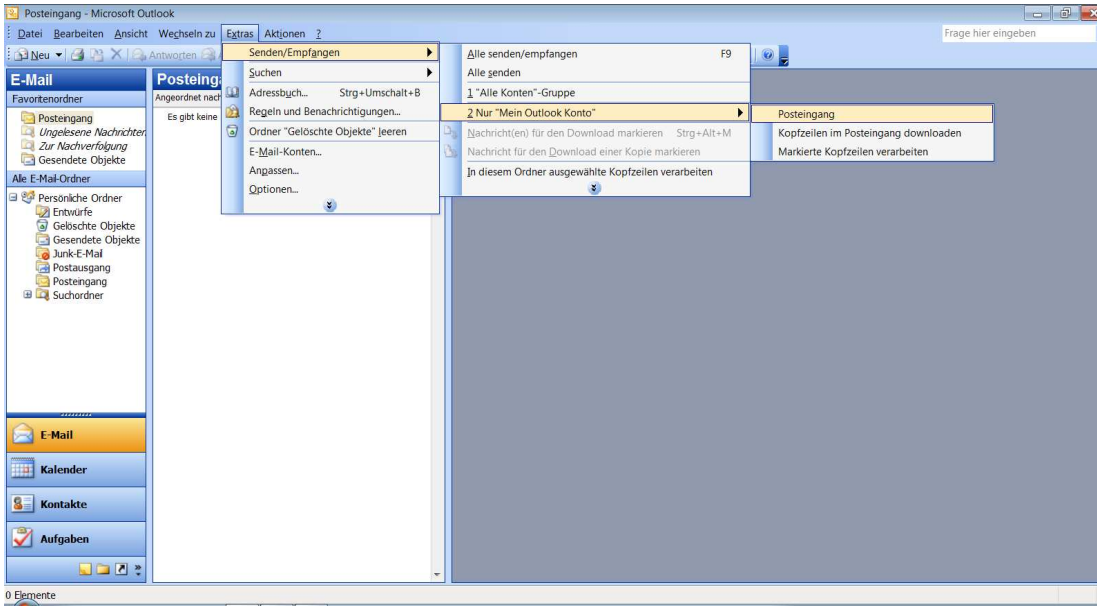
Übermittlung

Kopie aller Nachrichten auf dem Server belassen
 Vom Server nach 10 Tagen entfernen
 Entfernen, wenn aus "Gelöschte Objekte" entfernt

OK Abbrechen

Schritt 6

Gehen Sie in Outlook wie zu Beginn auf „Extras“, „Senden/ Empfangen“ und dann auf „Nur mein Outlook Konto“ und weiter auf „Posteingang“.



Schritt 7

Geschafft! Sie haben nun eine Willkommens-E-Mail von uns erhalten und Ihr Postfach ist eingerichtet.

