

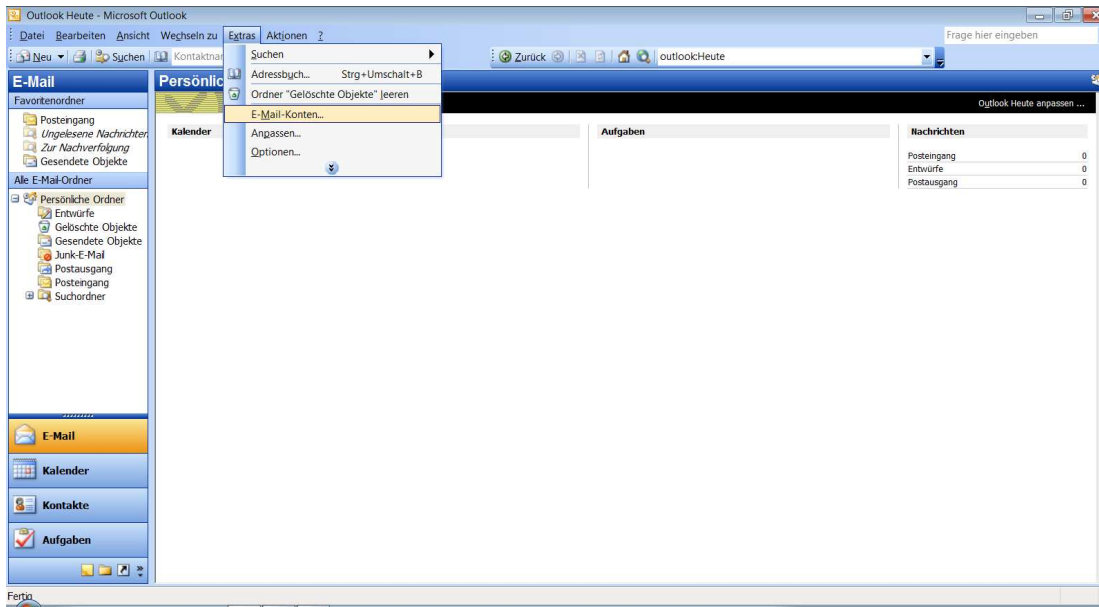
# SWN-NetT E-Mail

So richten Sie Ihr Postfach über IMAP in Outlook ein



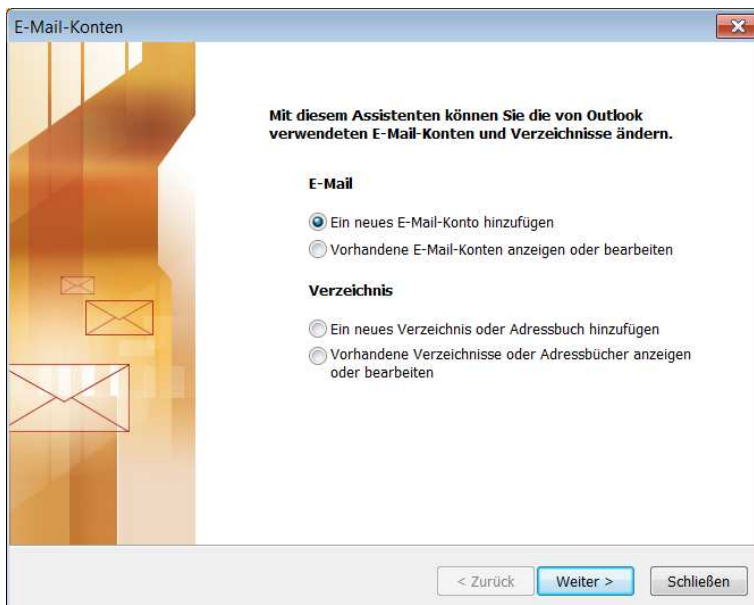
## Schritt 1

Nachdem Sie Outlook geöffnet haben, gehen Sie im Menu auf „Extras“ und „E-Mail-Konten“.



## Schritt 2

Ein neues Fenster öffnet sich. Wählen Sie „Ein neues E-Mail-Konto hinzufügen“ und gehen auf „weiter“.



## Schritt 3

Klicken Sie auf „IMAP“ und gehen auf „weiter“.

The screenshot shows the 'E-Mail-Konten' dialog box with the 'Servertyp' step. The title bar reads 'E-Mail-Konten'. Below the title bar, it says 'Servertyp' and 'Sie können den Servertyp für Ihr neues E-Mail-Konto auswählen.' There are five radio button options: 'Microsoft Exchange Server', 'POP3', 'IMAP' (which is selected), 'HTTP', and 'Zusätzliche Servertypen'. Each option has a brief description of how it connects to a mail server. At the bottom, there are three buttons: '< Zurück', 'Weiter >', and 'Abbrechen'.

## Schritt 4

Füllen Sie die Felder mit Ihren Angaben aus. Ihre E-Mail-Adresse und Ihr Kennwort haben Sie mit dem Bestätigungsschreiben für SWN-NetT E-Mail erhalten.

The screenshot shows the 'E-Mail-Konten' dialog box with the 'Internet-E-Mail-Einstellungen (POP3)' step. The title bar reads 'E-Mail-Konten'. Below the title bar, it says 'Internet-E-Mail-Einstellungen (POP3)' and 'Alle Einstellungen auf dieser Seite sind nötig, damit Ihr Konto richtig funktioniert.' The form is divided into four sections: 'Benutzerinformationen' (with fields for 'Ihr Name' and 'E-Mail-Adresse'), 'Serverinformationen' (with fields for 'Posteingangsserver (POP3)' and 'Postausgangsserver (SMTP)'), 'Anmeldeinformationen' (with fields for 'Benutzername' and 'Kennwort', and a checkbox for 'Kennwort speichern'), and 'Einstellungen testen' (with a 'Kontoeinstellungen testen...' button). There is also a checkbox for 'Anmeldung durch gesicherte Kennwortauthentifizierung (SPA)' and a 'Weitere Einstellungen...' button. At the bottom, there are three buttons: '< Zurück', 'Weiter >', and 'Abbrechen'.

## Schritt 5

Hier bestätigen Sie alle vier Einstellungsmöglichkeiten mit „ok“.

Internet-E-Mail-Einstellungen

Allgemein Postausgangsserver Verbindung Erweitert

E-Mail-Konto  
 Geben Sie einen Namen für dieses Konto ein. Zum Beispiel: "Arbeit" oder "Microsoft Mail Server".  
 Mein Outlook Konto

Benutzerinformation  
 Firma:  
 Antwortadresse:

OK Abbrechen

Internet-E-Mail-Einstellungen

Allgemein Postausgangsserver Verbindung Erweitert

Der Postausgangsserver (SMTP) erfordert Authentifizierung

Gleiche Einstellungen wie für Posteingangsserver verwenden

Anmelden mit

Benutzername:  
 Kennwort:

Kennwort speichern

Anmeldung durch gesicherte Kennwortauthentifizierung (SPA)

Vor dem Senden bei Posteingangsserver anmelden

OK Abbrechen

Internet-E-Mail-Einstellungen

Allgemein Postausgangsserver Verbindung Erweitert

Geben Sie an, welche Art von Verbindung für E-Mail verwendet werden soll.

Verbindung

Über das lokale Netzwerk verbinden (LAN)

Mit Modem verbinden, wenn Outlook offline ist

Über Modem verbinden

Internetverbindung manuell herstellen

Modem  
 Die folgende DFU-Netzwerkverbindung verwenden:  
 Eigenschaften... Hinzufügen...

OK Abbrechen

Internet-E-Mail-Einstellungen

Allgemein Postausgangsserver Verbindung Erweitert

Serveranschlusnummern

Posteingangsserver (IMAP): 993 Standard verwenden

Server erfordert eine verschlüsselte Verbindung (SSL)

Postausgangsserver (SMTP): 25

Server erfordert eine verschlüsselte Verbindung (SSL)

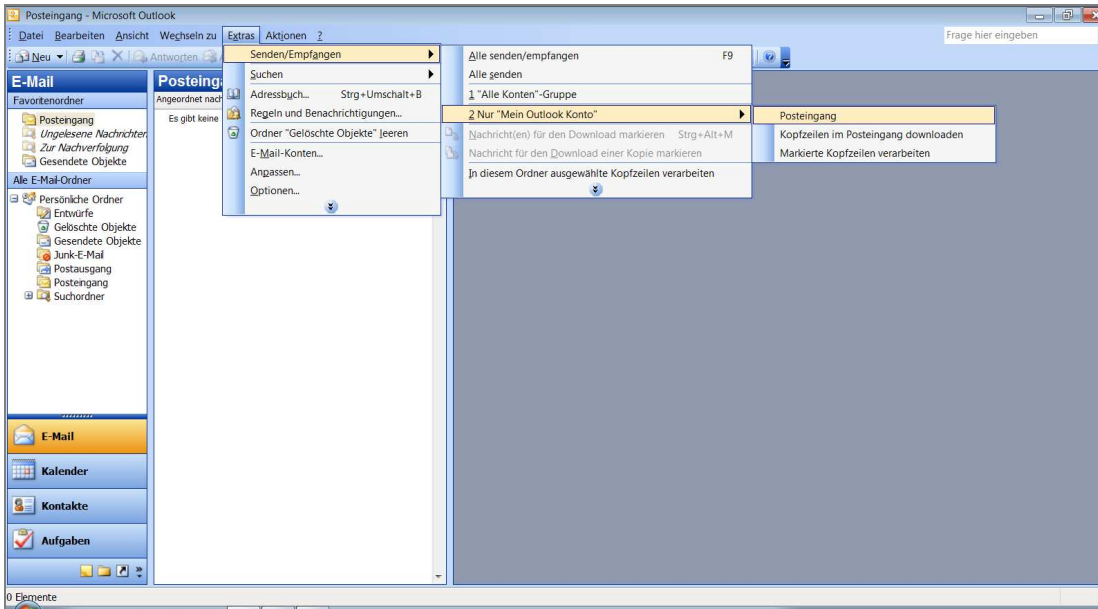
Servvertimeout  
 Kurz Lang 1 Minute

Ordner  
 Stammordnerpfad:

OK Abbrechen

## Schritt 6

Gehen Sie in Outlook wie zu Beginn auf „Extras“, „Senden/ Empfangen“ und dann auf „Nur mein Outlook Konto“ und weiter auf „Posteingang“.



## Schritt 7

Geschafft! Sie haben nun eine Willkommens-E-Mail von uns erhalten und Ihr Postfach ist eingerichtet.

